

Modulare Großküchengeräteserie 900XP Automatischer Elektro- Nudelkocher, 150 l

Technisches Datenblatt

 ARTIKEL # _____
 MODELL # _____

NAME # _____

SIS # _____

AIA # _____



391128 (E9PCEHIRF0)

 ELT.-NUDELKOCHER 1X150-
L-BECKEN AUTOM.

Kurzbeschreibung

Artikel Nr. _____

Elektro-Nudelkocher, mit 1 Becken 150 Ltr. und 1 Korb, automatisch

- Beckenabmessungen LxBxH: 530x570x550 mm
- Becken mit Überlaufrohr für Schaumablauf
- 1 Hebekorb mit automatischer Kippung, Korbkapazität: 15 kg
- mit Zeitschaltuhr zum Programmieren von Garzeiten
- großer Auslaufhahn mit isoliertem Griff frontseitig

Hauptmerkmale

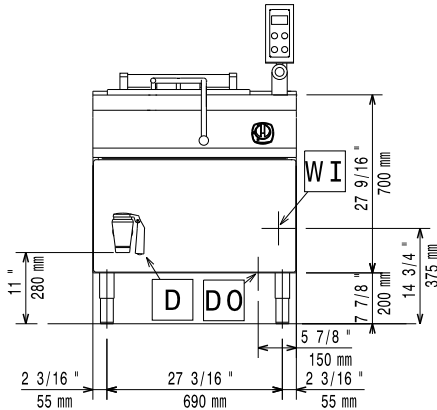
- Hohe Produktivität und Qualität durch hohe thermische Effizienz und automatische Garzeitregelung.
- Wasserbecken mit Überlaufrohr zum Abschäumen.
- Großer Ablaufhahn, auf den Körbe zum Abtropfen gestellt werden können.
- 150 l Wasserbecken aus CrNiMo-Stahl 1.4404.
- Konstanter Wasserstand durch Wiederbefüllung.
- Automatisches Wasserauffüllen.
- Automatisches Auslösen, wenn das Wasser den Mindeststand erreicht und Fühler mit Magnetventil als Trockengeschutz.
- Digitale Zeitschaltuhr garantiert genaue Einstellung der Garparameter.
- Einfache, funktionale Bedienblende.
- Das besondere Design der Regelschalter schützt vor Wassereindringen.
- Der gehobene Korb wird am Ende des Garzyklus automatisch gekippt.
- Beheizung durch armierte Edelstahl-Heizelemente.
- Extra starker Innenrahmen aus Edelstahl und Außenverkleidung mit Satinschliff.
- Schutzart IPX5

Optionales Zubehör

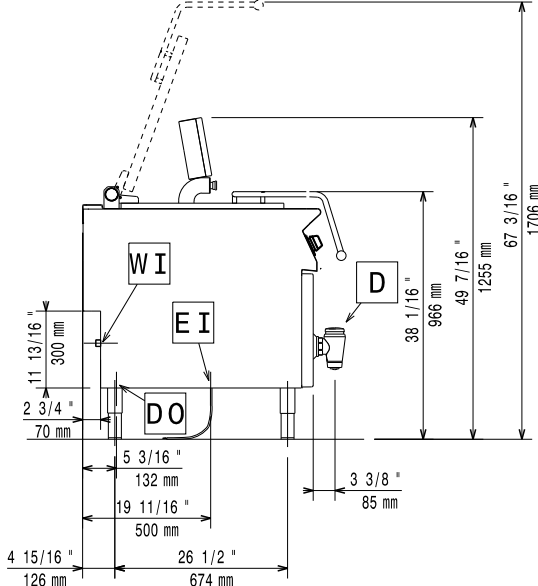
- Front-Sockelblende, 800 mm PNC 206148
- Front-Sockelblende, 1000 mm PNC 206150
- Front-Sockelblende, 1200 mm PNC 206151
- Front-Sockelblende, 1600 mm PNC 206152
- Front-Fußblende, 800 mm (nicht für Kühl-/Tiefkühl-Unterschrank) PNC 206176
- 1 Paar seitliche Fußblenden, nicht für Kühl-/Tiefkühlunterschrank PNC 206180
- Unterkonstruktion für Fußmontage oder fahrbar 1200 mm (XP700-900) PNC 206368
- Unterkonstruktion für Fußmontage oder fahrbar 1600 mm (XP700-900) PNC 206369
- Unterkonstruktion für Fußmontage oder fahrbar 2000 mm (XP700-900) PNC 206370
- Rückwandverkleidung - 1000 mm (XP700-900) PNC 206375
- Rückwandverkleidung - 1200 mm (XP700-900) PNC 206376
- 2 Seitenblenden für freistehende Geräte PNC 216134
- Wagen mit Hubvorrichtung und abnehmbarem GN2/1 200mm Behälter PNC 922403

Genehmigung: _____

Front

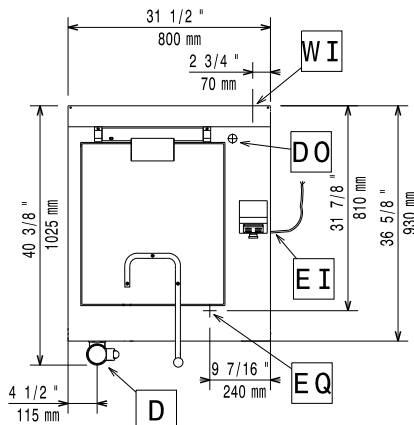


Seite



D = Ablauf
 EI = Elektroanschluss
 EQ = Equipotentialschraube
 WI = Wasserzulauf

oben


Elektrisch

Netzspannung:	391128 (E9PCEH1RF0)	400 V/3N ph/50 Hz
Anschlusswert:		15 kW
Gesamt-Watt		15 kW

Wasser

Ablauf "D":	2"
Größe der Kaltwasserzuleitung:	3/4"
Gesamthärte:	5 - 50 ppm

Electrolux Professional, empfiehlt die Verwendung von aufbereitetem Wasser basierend auf Proben der spezifischen Wasserbeschaffenheit.

Bitte Anwenderanleitung konsultieren für detaillierte Anforderungen an die Wasserqualität.

Schlüsselinformation

Anzahl Becken:	1
Beckenabmessungen (Nutzinhalt) Länge:	530 mm
Beckenabmessungen (Nutzinhalt) Höhe:	550 mm
Beckenabmessungen (Nutzinhalt) Tiefe:	570 mm
Beckeninhalt (MAX):	150 lt MAX
Nettogewicht:	165 kg
Versandgewicht:	159 kg
Versandhöhe:	1500 mm
Versandlänge:	900 mm
Versandtiefe:	1100 mm
Versandvolumen:	1.49 m ³

Zertifizierungsgruppe

Bei Aufstellung des Geräts auf oder neben ein temperaturempfindliches Möbel o. ä. muss ein Sicherheitsabstand von ca. 150 mm eingehalten oder eine Isoliervorrichtung installiert werden.